

WSPORNIKI TARASOWE PV 3.5/5

KARTA
TECHNICZNA

SPECYFIKACJA

PV 3.5/5 to wsporniki tarasowe z zakresem regulacji od 35 do 50 mm. Wspornik jest regulowany za pomocą systemu śrubowego i składa się z dwóch części. Wszystkie płyty górne i akcesoria do użytku z serią Comfort można montować na wsporniku. Dolna część ma osiem pionowych żeber wzmacniających. Górna część wspornika Comfort ma osiem żeber blokujących.

Kolor	czarny
Powierzchnia wsparcia	300 cm ²
Średnica zewnętrzna	215 mm
Zakres regulacji	35 mm - 50 mm
Waga	0.1766 kg



Materiał z recyklingu



Odporny na warunki atmosferyczne



Odporny na temperatury od -25 do +70°C



Związek PP



Informacje zgodne ze standardem DTU 43.1 i 51.4



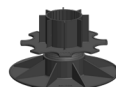
Obciążenie: 2.400 kg/m²

Testowane według normy Broof T4 i BFL-S1

INNE WSPORNIKI TARASOWE



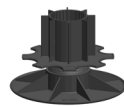
PV 2.3/3.5



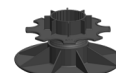
PV 11/14



PV 5/8

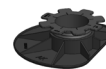


PV 14/17

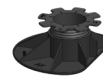


PV 8/11

WSPORNIKI PRZYŚCIENNE



AK 3.5/5



AK 5/8

PŁYTY GÓRNE

Do płytek



C2/4T

Do drewna i kompozytów



CPV+



C3/4T

Inne



CO



C6/4T



STICKSOL

AKCESORIA

Przedłużenia



F30



AF100

Korektory nachylenia



HS2



HA5

Adapter gumowy



1 - 3 mm

OBCIĄŻENIE/M²

Drewno

Każdy 600 mm d/s

1.350 kg/m²

Każdy 500 mm d/s

2.400 kg/m²

Każdy 400 mm d/s

3.750 kg/m²

Płytki

600 x 600 mm (2,25 sztuki/m²) 1.350 kg/m²

500 x 500 mm (4,00 sztuki/m²) 2.400 kg/m²

400 x 400 mm (6,25 sztuki/m²) 3.750 kg/m²

WSPORNIKI TARASOWEPV 3.5/5

KARTA
TECHNICZNA

PAKOWANIE

Worek

Wymiary 1.450 x 750 mm
Ilość 50 sztuk/worek

Paleta

Wymiary 1.200 x 1.100 x 2.200 mm
Ilość 24 worki – 1.200 sztuk

Odkryj tutaj, jak
zrównoważony jest nasz
asortyment:



Obliczenia są ważne przy właściwym montażu, bez elementów przedłużających.
W elemencie podstawowym (podstawie) musi być wkręcone minimum 1,5 gwintu.

